



CAPITOLATO TECNICO

CAMICIA CELESTE

PER IL PERSONALE DEL CORPO DELLE INFERMIERE VOLONTARIE DELLA CROCE ROSSA ITALIANA

CAPO 1 - GENERALITA'

- Le presenti specifiche tecniche hanno per oggetto la camicia celeste per il personale del Corpo delle Infermiere Volontarie della C.R.I. e dovranno essere realizzati secondo le prescrizioni indicate nella descrizione.

CAPO 2 – DESCRIZIONE

- L'attagliamentamento è realizzato nelle taglie: 38 - 40 - 42 - 44 - 46 - 48 - 50 - 52 - 54 - 56 - 58 - 60 - 62
- Tutte le camicie sono realizzate in tessuto di cotone Oxford 100%; titolo filato in ordito NE40/1 – titolo filato in trama NE 30/2, numero fili in ordito 23, numero battute in trama 17. Tolleranza +o- 1%. Peso al mq gr. 135 +o- 3%.
- Il colore delle camicie è celeste chiaro di cui al Codice Pantone 15-3915 TPX
- Le camicie sono costituite da: davanti sinistro con cannello ripiegato verso l'interno per circa 10 cm completo di numero 8 bottoni a 4 fori finto effetto madreperla (1 bottone sul colletto, 2 bottoni sotto il colletto, 5 bottoni a chiudere); davanti destra è rifinito con cannello ripiegato in doppio, verso l'interno di circa cm 3 e completo di asole idonee.. (Fig. 1.1 e Fig. 1.2)

Fig. 1.1



Fig. 1.2



- Sulla parte anteriore della camicia, sul pettorale destro, è applicato un taschino lungo 9,5 cm, altezza maggiore calcolata al centro pari ad 11 cm, altezza minore pari a 9 cm e di cui la base minore è lunga 6 cm come da fig. 1.3



CROCE ROSSA ITALIANA

COMITATO CENTRALE

- Sulla parte superiore del taschino è applicato mediante cucitura un velcro femmina portanome lungo 9,5 cm ed alto 2 cm, di colore uguale alla camicia come da Fig. 1.3 e Fig. 1.4 il corrispondente velcro maschio sarà in dotazione all'interno del taschino.
- La parte superiore del taschino (quella dove c'è il velcro) dovrà essere a filo con la base della parte centrale della croce, come riportato nella Fig. 1.4

Fig. 1.3

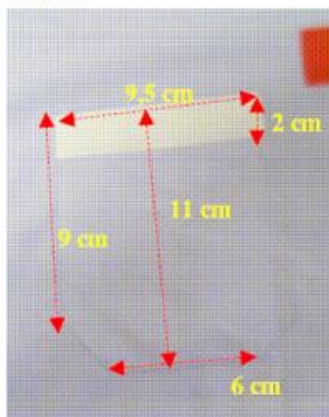
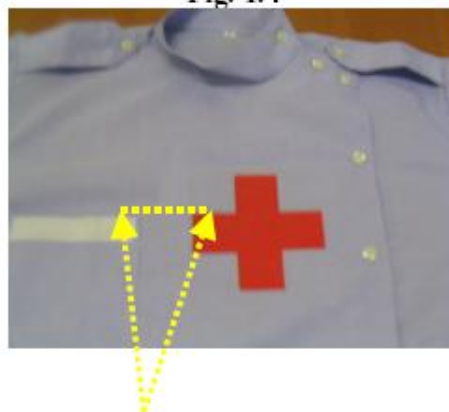


Fig. 1.4



Parte superiore del braccio della croce
a filo con parte superiore taschino

- Sulla parte anteriore della camicia, posta perfettamente al centro, è applicata una croce in tessuto di materiale poliestere/cotone indantrene di dimensione cm 9 x 9 (di cui la croce è realizzata da 5 quadrati delle stesse dimensioni) di colore rosso di cui al Codice Pantone 18-1763 TPX (Fig. 1.1 e Fig. 1.4)
- Il bordo superiore del braccio orizzontale della croce, dovrà essere a filo con il bordo superiore del taschino come riportato nella fig. 1.4
- Sulla manica sinistra sarà cucito a cm 6 dalla cucitura della spalla un velcro femmina di forma adeguata a sostenere lo Scudetto Italia identificato come da apposito capitolato Corpo II.VV.

Sulla manica destra sarà cucito a cm 6 dalla cucitura della spalla un velcro femmina di forma adeguata a sostenere lo Scudetto di Corpo II.VV. identificato come da apposito capitolato Corpo II.VV.

Entrambe gli scudetti sono forniti come parte integrante alla camicia.

- Le maniche sono a giro formate da un unico pezzo, lunghe terminanti in fondo con fessino e polso di forma rettangolare e rinforzato all'interno con tessuto di rinforzo termoadesivato. (Fig. 1.5)



CROCE ROSSA ITALIANA

COMITATO CENTRALE

Fig. 1.5



- Il Colletto è tipo coreana di cm 3 circa con doppia impuntura alla base del collo. (Fig. 1.1 e Fig. 1.2 e Fig. 1.4)
- Su entrambe le spalle sono poste 2 due spalline (di cui una per lato) fermate tramite asole e bottone uguale a quelli posti sulla camicia. (Fig. 1.1 e Fig. 1.2)
- La lunghezza della spallina è pari a 12 cm mentre la base (riferita a quella posta in concomitanza con la spalla) è pari a 4,2 cm circa
- Le spalline sono realizzate nello stesso materiale e colore della camicia.
- Le camicie di cui alle presenti specifiche tecniche devono essere ottenute con procedimenti di lavorazione accurati
- Il contrassegno della taglia, della composizione del prodotto e delle modalità di lavaggio, sarà indicato mediante targhetta cucita sull'orlo superiore (collo) dalla parte interna del prodotto

CAPO 3 - NORME DI COLLAUDO

- In fase di collaudo, bisognerà accertare che il prodotto finito corrisponda integralmente a quanto riportato nel presente Capitolato Tecnico.
- Bisognerà inoltre verificare che il prodotto fornito sia privo di qualunque difetto.

CAPO 4 – IMBALLAGGIO

- Le camicie dovranno essere immesse in ragione di n°. 1 in idonee buste di polietilene trasparente chiuse attraverso termosaldatura con evidenziata esternamente la taglia;
- Le buste contenenti ciascuna n°. 1 camicia, dovranno essere immesse in scatole di cartone ondulato di dimensioni adeguate a contenere 6 pezzi
- Su ogni scatola dovrà essere apposta una targhetta riportante le seguenti indicazioni:
 - denominazione della ditta fornitrice;
 - denominazione del prodotto “CAMICIA CELESTE – II.VV.”
 - estremi del contratto di fornitura;
 - quantità contenuta;
 - taglia contenuta;



CAPO 5 – CRITERI DI AGGIUDICAZIONE

- L'aggiudicazione della fornitura sarà valutata ed effettuata in base ai criteri riportati nella tabella seguente. L'aggiudicazione sarà effettuata alla Ditta/Società che avrà raggiunto il punteggio (Totale "GLOBALE") più alto:

<i>punteggio massimo assegnato</i>	<i>100</i>
OFFERTA TECNICA <i>(con la seguente ripartizione e sulla base dei seguenti criteri)</i>	
Corrispondenza dei colori Codice Pantone	0 se non corrisponde a quanto richiesto nel capitolato tecnico – 10 se corrisponde a quanto riportato nel capitolato tecnico
Valutazione dell'analisi merceologica	0 se non corrisponde a quanto richiesto nel capitolato tecnico – 5 se corrisponde solo in parte a quanto riportato nel capitolato tecnico - 10 se corrisponde totalmente a quanto riportato nel capitolato tecnico
Valutazione della manifattura del prodotto	Da 0 a 35 (la valutazione dovrà tenere in considerazione la qualità del prodotto finito in ogni sua parte, con particolare attenzione alle cuciture, delle dimensioni, etc.) Al punteggio assegnato dovrà corrispondere una valutazione descrittiva che dovrà indicare la motivazione dell'assegnazione del punteggio. La motivazione dovrà essere riportata nel relativo verbale redatto dalla Commissione Aggiudicazione Gara
Tempi di consegna <i>da assegnare proporzionalmente attraverso la seguente formula:</i> Tempo Minore della consegna riferita alle offerte pervenute X 20 / Tempo della consegna dell'offerta presa in esame	Da 0 a 20
OFFERTA ECONOMICA <i>da assegnare proporzionalmente attraverso la seguente formula:</i> Costo Unitario IVA esclusa della offerta minore pervenuta X 25 / Costo Unitario IVA esclusa della offerta presa in esame	
punteggio	Da 0 a 25

- Il totale "GLOBALE" che si ricaverà dalla seguente somma:
totale dell'offerta economica + totale dell'offerta tecnica